



CONECTANDO EMPRESAS CON ODS



PROGRAMA DE BECAS UNIVERSITARIAS TIMOTHY O' SHAUGHNESSY PARA MUJERES EN CIENCIAS E INGENIERÍAS



Objetivo

Garantizar una educación inclusiva, equitativa y de calidad y promover oportunidades de aprendizaje durante toda la vida para todos



ODS Conexos:

ODS 5 Lograr la igualdad entre los géneros y empoderar a todas las mujeres y las niñas.

ODS 8 Promover el crecimiento económico inclusivo y sostenible, el empleo y el trabajo decente para todos.

ODS 17 Alianzas para lograr los objetivos.



Tipo de Iniciativa

Acción
Proyecto
Programa



Localización:

- Provincia: Neuquén
- Municipios: Cutral Co, Plaza Huincul, Senillosa

METAS QUE ABORDA LA INICIATIVA

Meta 4.3 De aquí a 2030, asegurar el acceso igualitario de todos los hombres y las mujeres a una formación técnica, profesional y superior de calidad, incluida la enseñanza universitaria

Meta 4.4 De aquí a 2030, aumentar considerablemente el número de jóvenes y adultos que tienen las competencias necesarias, en particular técnicas y profesionales, para acceder al empleo, el trabajo decente y el emprendimiento

Meta 4.5 De aquí a 2030, eliminar las disparidades de género en la educación y asegurar el acceso igualitario a todos los niveles de la enseñanza y la formación profesional para las personas vulnerables, incluidas las personas con discapacidad, los pueblos indígenas y los niños en situaciones de vulnerabilidad

Meta 4.7 De aquí a 2030, asegurar que todos los alumnos adquieran los conocimientos teóricos y prácticos necesarios para promover el

desarrollo sostenible, entre otras cosas mediante la educación para el desarrollo sostenible y los estilos de vida sostenibles, los derechos humanos, la igualdad de género, la promoción de una cultura de paz y no violencia, la ciudadanía mundial y la valoración de la diversidad cultural y la contribución de la cultura al desarrollo sostenible

Meta 4.b De aquí a 2020, aumentar considerablemente a nivel mundial el número de becas disponibles para los países en desarrollo, en particular los países menos adelantados, los pequeños Estados insulares en desarrollo y los países africanos, a fin de que sus estudiantes puedan matricularse en programas de enseñanza superior, incluidos programas de formación profesional y programas técnicos, científicos, de ingeniería y de tecnología de la información y las comunicaciones, de países desarrollados y otros países en desarrollo.

Palabras Clave:

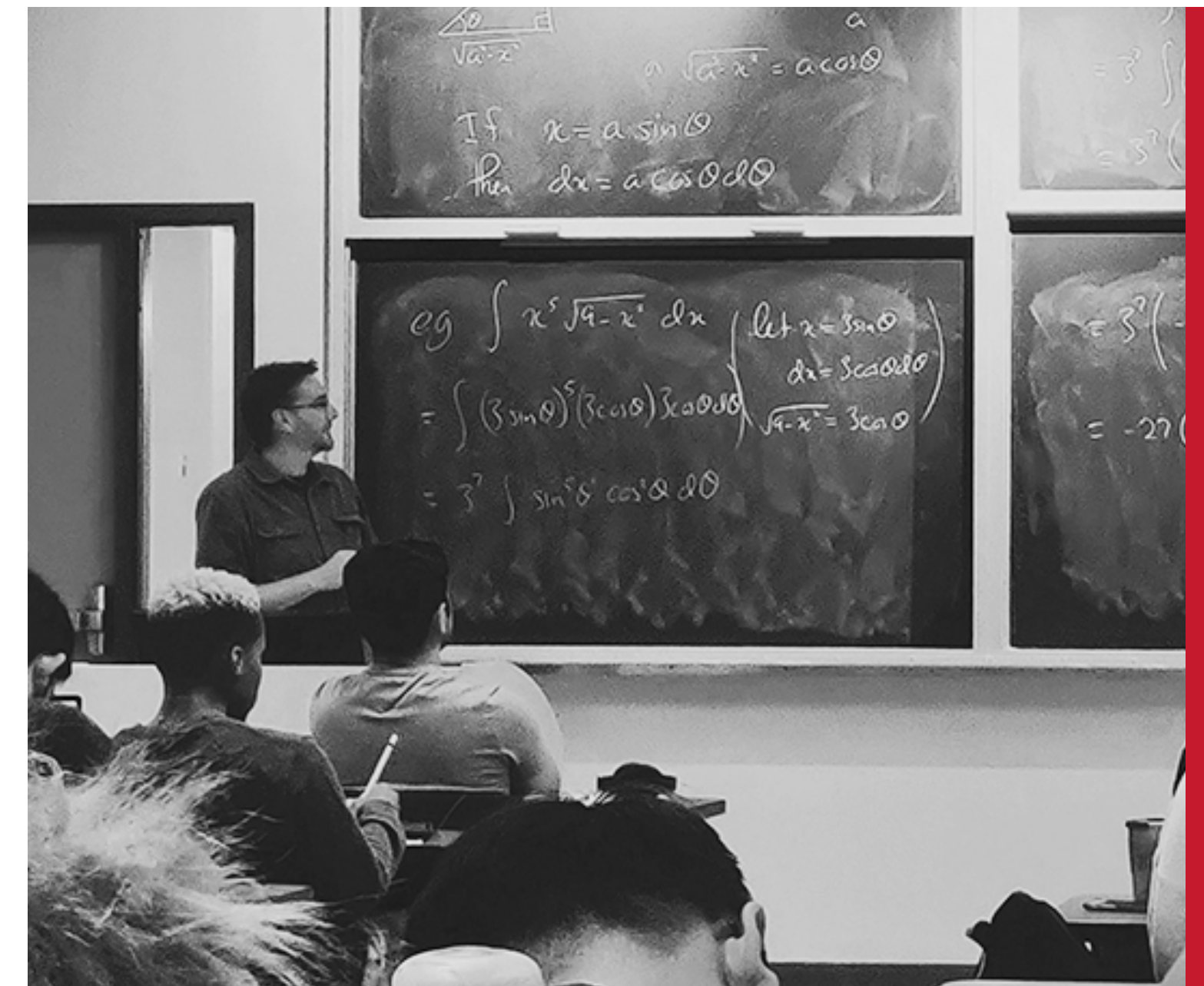
"Becas Universitarias", "Acceso a la Educación", "Educación de calidad", "Igualdad de Oportunidades", "Educación Universitaria", "Becas Educativas", "Universidad", "Becas para mujeres", "Ciencias e Ingenierías"

RESUMEN EJECUTIVO

La Educación es un pilar fundamental en cualquier sociedad y en una industria que permanentemente busca la excelencia es sumamente importante. Es por ello que, bajo su misión de "Crear Valor y Retribuir", y en el marco de su estrategia de sustentabilidad, GeoPark impulsa proyectos con el compromiso de convertirse en el vecino y aliado preferido a partir de una relación sustentable de aprendizaje y beneficio mutuo.

En este sentido la compañía desarrolla programas de inversión social sostenibles, con el fin de propiciar cambios favorables en los entornos en los que actúa, junto a diferentes organizaciones e instituciones.

Así es que desde 2014 GeoPark desarrolla el "Programa de Becas Universitarias Timothy O´Shaughnessy, para Mujeres en Ciencias e Ingenierías" cuyo objetivo es brindar la oportunidad de acceder a la educación universitaria a mujeres de las comunidades donde opera la compañía, en carreras profesionales que han sido históricamente cursadas por hombres, buscando promover la inclusión y la equidad de género para la vida laboral.



DESCRIPCIÓN DE LA INICIATIVA



En la actualidad el programa cuenta con 13 (trece) estudiantes de Argentina, Chile y Colombia en diferentes etapas de sus carreras, quienes además de recibir un aporte económico, forman parte de una red de contención donde se articula el esfuerzo desde la Empresa, la Universidad y las familias de las jóvenes, buscando de esta forma que las estudiantes cuenten con el apoyo necesario para asegurar su éxito académico.

En Argentina el programa se desarrolla desde 2018, con apoyo de la Universidad Tecnológica Nacional (UTN), Facultad Regional del Neuquén, y acompaña a 7 (siete) jóvenes de la provincia de Neuquén, quienes se encuentran estudiando diferentes carreras, principalmente aquellas que tradicionalmente no son cursadas por mujeres.

Para el proceso de selección, durante 2018 se presentó el programa en diferentes escuelas secundarias de las localidades de Plaza Huincul y Cutral Co, acompañado por una campaña de comunicación en medios y redes sociales, y eventos de lanzamiento y reconocimiento de las seleccionadas. Tras recibir más de 20 solicitudes de admisión, se otorgaron las primeras becas para mujeres que iniciaron

sus estudios en marzo 2019.

Las interesadas debieron reunir, y deben mantener, una serie de requisitos, entre otros:

- Haber nacido o residir con una antigüedad determinada en áreas de influencia directa de GeoPark en Neuquén.
- Presentar los motivos por los que deseaban acceder a la beca y describir su proyecto de vida personal.
- Presentar el certificado analítico de estudios.
- Realizar una entrevista individual con referentes de la UTN y de GeoPark.
- Mantener un buen nivel académico, buena conducta y asistencia a clases.
- Ser estudiante regular y aprobar como mínimo cuatro materias anuales.
- Para permanecer en el Programa, anualmente se evalúa a cada estudiante.

El programa incluye beneficios para las becarias, tales como: asistencia económica durante los meses de cursada; un notebook finalizado con éxito el primer año de formación; acompañamiento y asistencia permanente, con una red de apoyo integrado por la UTN y GeoPark a fin de poder mantener un vínculo cercano y conocer cómo es el desempeño de las estudiantes, tener una retroalimentación permanente e identificar oportunidades de mejora en el programa.

Y para integrar a sus 13 becarias, en junio 2020 GeoPark creó el grupo de Becarias en Workplace, integrando así a estudiantes de los tres países. Este espacio virtual, que la compañía utiliza como canal de comunicaciones internas, busca promover la interacción y vinculación entre las beneficiarias y ofrecer propuestas pensadas para el acompañamiento académico, psicosocial y profesional de las estudiantes a través de capacitaciones, charlas y espacios de consulta.

La beca se mantiene hasta la finalización de la carrera, siempre y cuando las estudiantes cumplan con las condiciones del Programa y otros requisitos de la Universidad.

“ Bajo la misión de “Crear Valor y Retribuir”, y en el marco de nuestra estrategia de sustentabilidad, En **GeoPark** impulsamos proyectos con el compromiso de convertirnos en el vecino y aliado preferido a partir de una relación sustentable de aprendizaje y beneficio mutuo.

Contribución de la iniciativa al ODS correspondiente

Con más de seis años de vigencia demostrando así su sustentabilidad, el Programa de Becas Universitarias Timothy O´Shaughnessy para Mujeres en Ciencias e Ingenierías actualmente se desarrolla en 3 países de Latinoamérica. Las 13 (trece) becarias se encuentran estudiando en siete universidades distintas.

En Argentina participan 7 (siete) becarias quienes se encuentran cursando: 2 estudiantes de Ingeniería Electrónica; 4 estudiantes de Ingeniería Química; y 1 estudiante de Ingeniería Biomédica.

Al concluir las becarias sus estudios, el programa habrá contribuido al desarrollo y formación de profesionales locales, dejando capacidad técnica y profesional, instalada en cada región y comunidad. De igual manera, habrá colaborado en el incremento de número de jóvenes con las competencias necesarias para acceder al empleo o bien con la capacidad para iniciar un emprendimiento.

Por último, y no menor por ello, el programa también habrá contribuido a reducir la disparidad de género en la educación, asegurando de esa forma el acceso igualitario y la formación profesional, principalmente en carreras que tradicionalmente no son cursadas por mujeres.



El programa cuenta con **13 (trece)** **estudiantes** de Argentina, Chile y Colombia en diferentes etapas de sus carreras, quienes además de recibir un aporte económico, forman parte de una red de contención donde se articula el esfuerzo desde la Empresa,

Alianzas Estratégicas

- *Sector Académico*

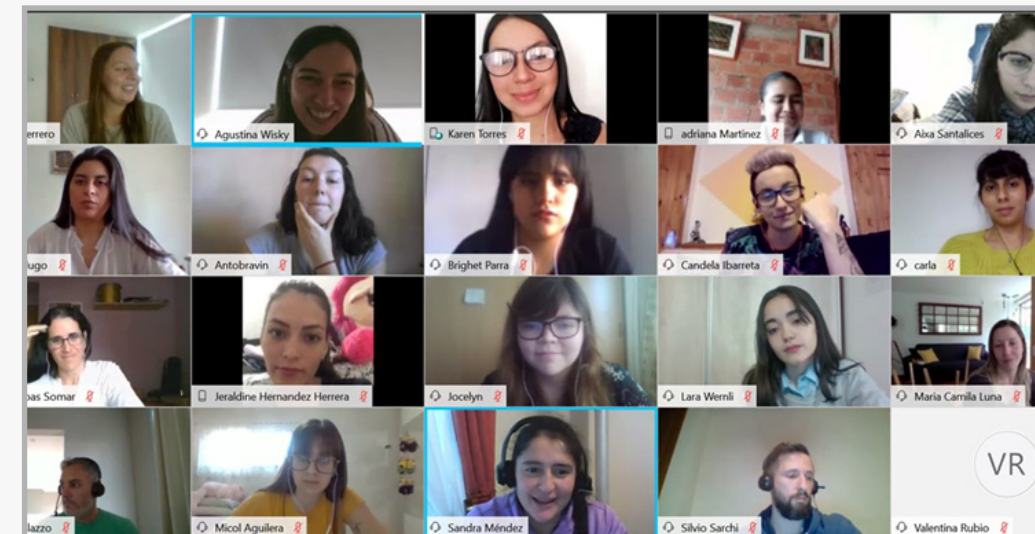
Para el desarrollo del Programa de Becas y en línea con el contribución de los ODS, la propuesta se desarrolla con la colaboración y de diferentes Universidades que acompañan a las becarias.

En el caso de Argentina, se estableció un acuerdo con la Universidad Tecnológica Nacional (UTN), Facultad Regional del Neuquén, donde cursan sus carreras 6 de las 7 becarias.

Anexo Anexo




BECAS
UNIVERSITARIAS
**Timothy
O'Shaughnessy**



Lanzamiento del espacio
Becarias en Workplace



Visita de Becarias a las
operaciones de GeoPark
en Neuquén (Marzo 2020)



Esta iniciativa se presentó en el marco del programa
"Conectando Empresas con ODS" desarrollado por
CEADS en alianza con EY Argentina.

COPYRIGHT 2020